

A 材料と加工に関する技術	月 日 ()	教 p18-25	No.6
木材①			
目標	木材の特徴を理解しよう。		

1年 () 組 () 番 名前 ()

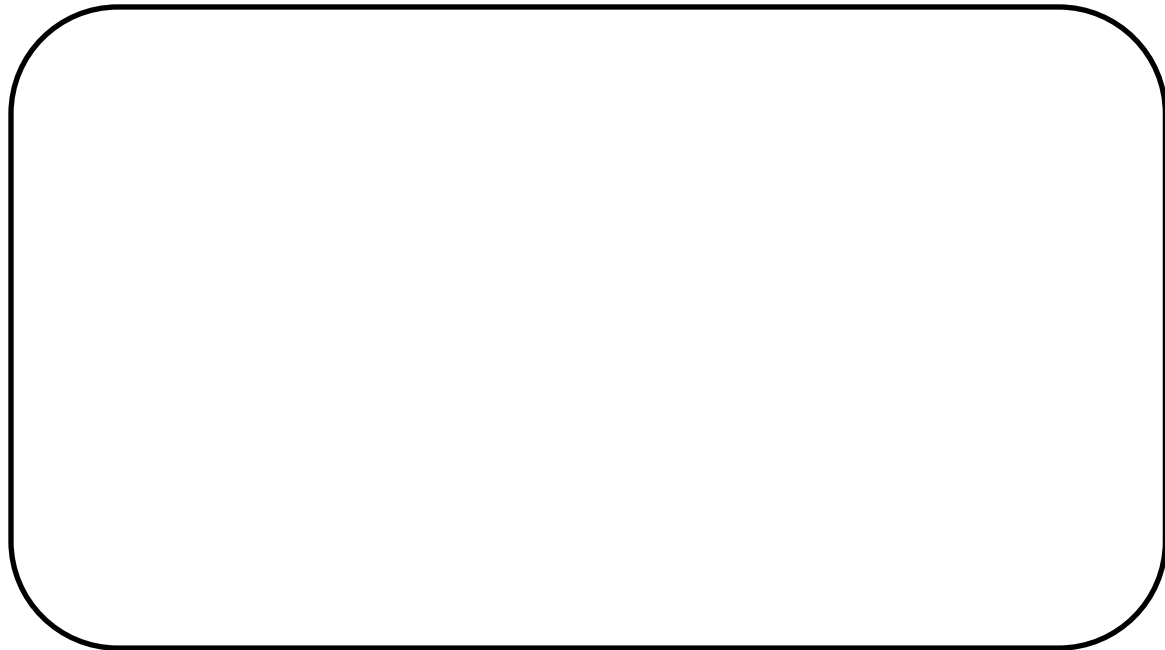
【この木は何歳？】



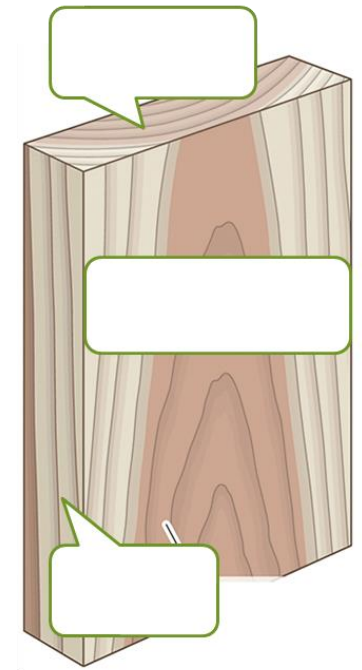
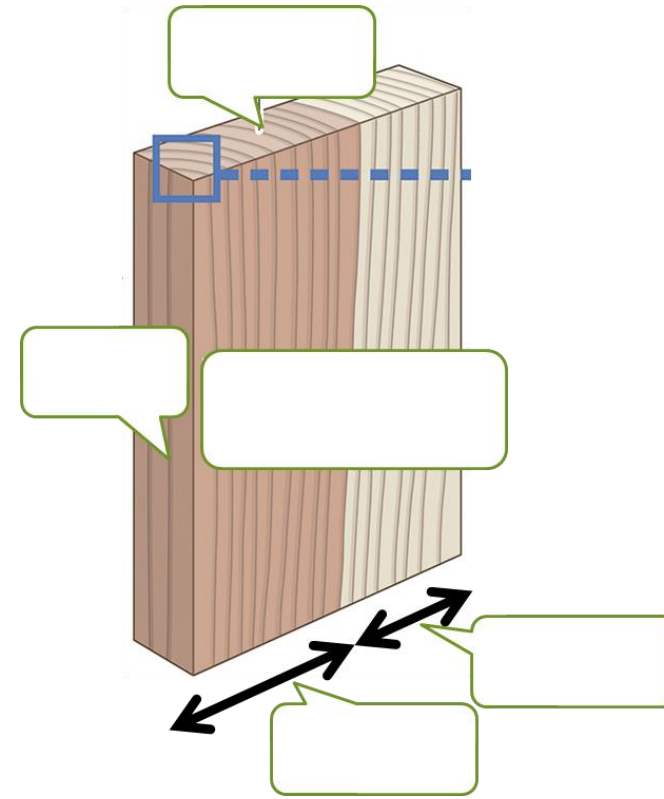
理由

【机の上の模様？】

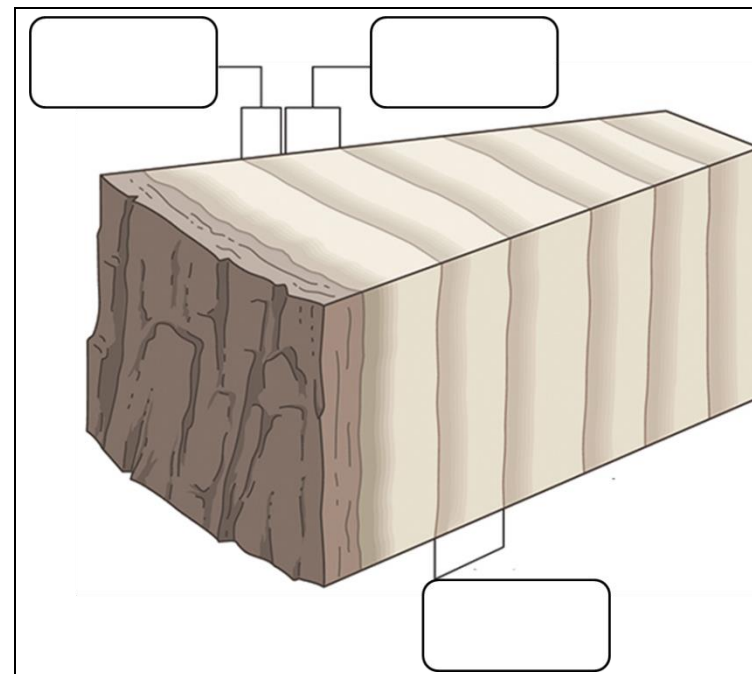
みなさんの机の上の模様を描いてみよう！



【木材の各部の名称】



【木材の特徴】



()
 1年間に成長した部分
 ()
 春→夏に成長した部分 (成長:)
 ()
 夏→秋に成長した部分 (成長:)