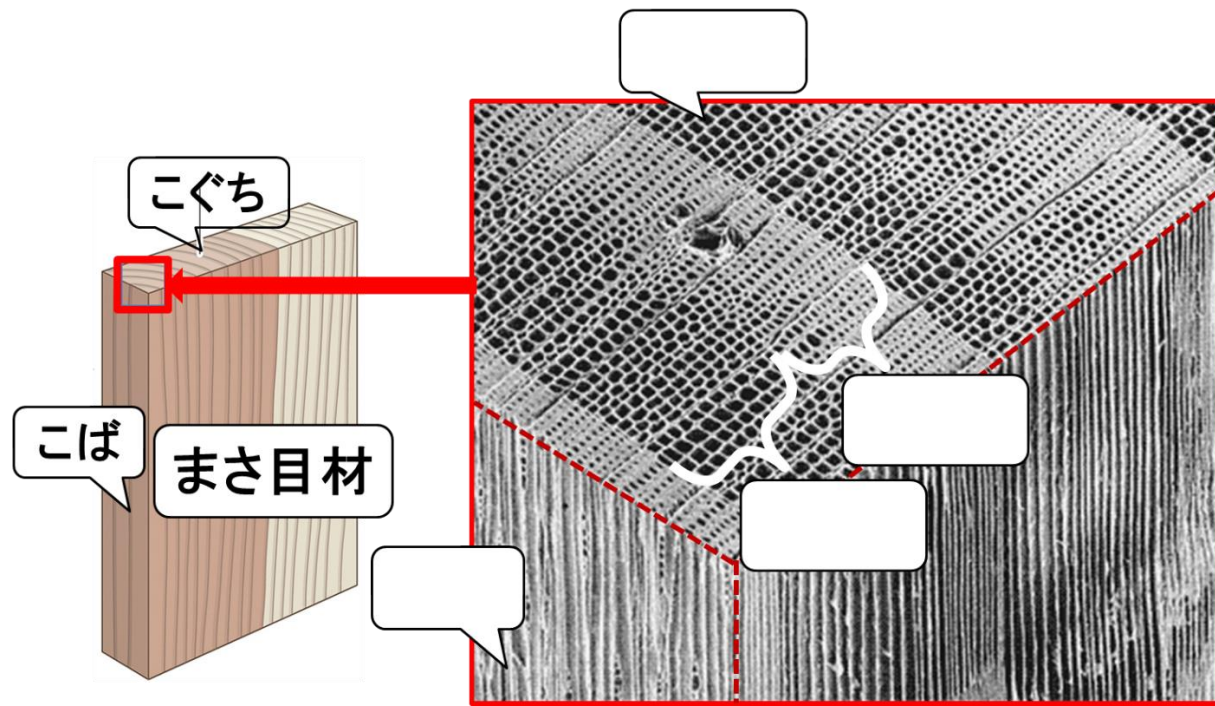


1年 ( ) 組 ( ) 番 名前 ( )

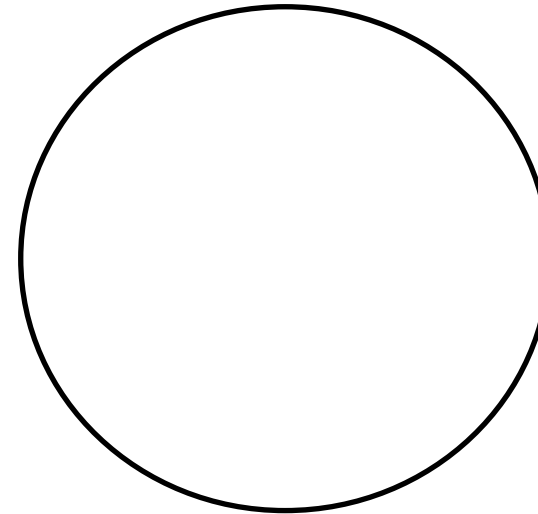
**【木材の繊維と密度】**



穴の割合が大きいほど ( )。

早材		晩材	
繊維の密度		繊維の密度	
空気		空気	
色		色	

**【年輪が中心からずれていると？】**



**【さまざまな木質材料の性質】**

名称	性質
	木材を薄い単板に加工し、繊維方向が直交するように、接着剤で張り合わせて、繊維方向による性質の違いを少なくした板材。
	木材の節や割れなどを取り除いて繊維方向を合わせて接着し、変形を少なくして強さを増した板材。
	木材の <small>小片</small> を接着して成型した板材。
	木材の <small>繊維</small> を接着して成型した板材。

木材の ( ) を比較的均一にしている。

( ) が少なく、( ) が比較的均一である。